

Steer

Micro Steer

è un elettrocatetere orientabile per radiofrequenza pulsata epidurale e transgangliare indicato nel trattamento di radicolopatie spinali plurilivello (tratto cervicale, tratto dorsale, tratto lombosacrale) tipo:

- lombosciatalgie;
- sciatiche riferibili alle radici L4-L5-S1;
- cervico-brachialgie;
- nevralgie posterpetiche;
- lesioni radicolari e da FBSS.



La visione diretta di queste strutture ben definite nell'immagine video con ottima risoluzione permette un'indagine diagnostica accurata di tutte le strutture e anomalie anatomiche (aderenze, vascolarizzazioni, tessuto cicatriziale, ecc.) che sono spesso causa di patologie dolorose.

microSTEER set

Codice	Descrizione	Composizione
AC 35 W4		N.1 MICROSTEER ELETTRODO ORIENTABILE N.1 CANNULA ELETTRODO ATTIVO PER OFC N.1 INTRODUTTORE N.1 ELETTRODO PLACCA N.1 KIT PROCEDURALE STERILE

microSTEER

Codice	Descrizione	Caratteristiche tecniche
AC 35 W4		N.1 MICROSTEER ELETTRODO ORIENTABILE 4FRX350MM N.1 CANNULA ELETTRODO ATTIVO PER OFC N.1 INTRODUTTORE N.1 ELETTRODO PLACCA N.1 KIT PROCEDURALE STERILE
AC 40 WN	ELETTROCATETERE BIDIREZIONALE WHITE	DIAMETRO 1,10 MM - PUNTA ATTIVA 10 MM LUNGHEZZA 40 CM
AC 30 G3	ELETTROCATETERE BIDIREZIONALE GREEN	DIAMETRO 1,10 MM - PUNTA ATTIVA 10 MM LUNGHEZZA 30 CM
AC 40 G3	ELETTROCATETERE BIDIREZIONALE GREEN	DIAMETRO 1,10 MM - PUNTA ATTIVA 10 MM LUNGHEZZA 40 CM

microEXPLORER set

Codice	Descrizione	Composizione
AC 209 F350		N.1 MICROEXPLORER 9FRX350 MM - CATETERE GUIDA EPIDUROSCOPICA N.1 DISTENSORE A PALLONCINO N.1 SET INTRODUZIONE STERILE CON INTRODUTTORE VALVOLATO 9,00/10,00 FR.

microEXPLORER

Codice	Descrizione
AC 209 F350	VIDEOGUIDA PER EPIDUROSCOPIA BIDIREZIONALE 9FRX350MM

Accessori

CAVI ADATTATORI PER GENERATORI RF
INTRODUTTORI VALVOLATI - MISURE VARIE
MICROENDOSCOPIO FIBRA OTTICA FLESSIBILE 10.000 PIXEL

acacia
acacia

ACACIA s.r.l.

Via G. Rasori, 9 - 20145 Milano (MI)

Tel.: +39 02.49479301 • Fax +39 02.49479163 • Mobile: +39 348.7100291 - 346.9603524

E-Mail: info2acacia@gmail.com

Cap. Sociale € 10.000 i.v. • P.iva/C.F. 06813840961 • CCIAA n. 2003232

micro
Steer

micro
Explorer

Elettrocatetere
orientabile
radiofrequenza
pulsata
epidurale

acacia
acacia

roExpli

micromicroSteer

BREVETATO

Elettrocaterete monopolare combinato epidurale-transforaminale dotato di sistema per l'**Ottimizzazione del Flusso di Corrente (OFC)** in radiofrequenza pulsata (PRF) attraverso il forame vertebrale.

Il ricorso a **Micro Steer**, grazie alle ridottissime dimensioni e al peculiare sistema di direzionabilità della punta attiva, consente il rapido e preciso raggiungimento del ganglio dorsale della radice spinale posteriore per la realizzazione di una neurolesione reversibile.

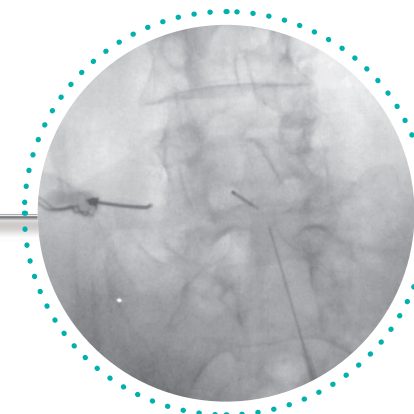
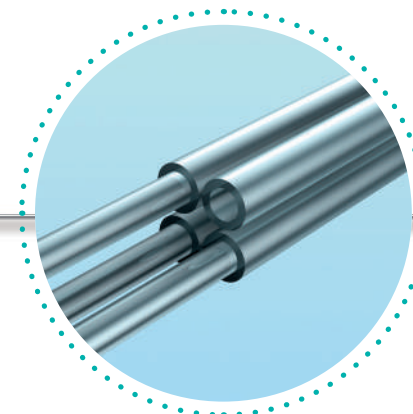
Dotato di selezionatore (switch) per attivare o escludere il termosensore distale per il monitoraggio continuo della temperatura. **Micro Steer** viene fornito completo di kit di introduzione e cavo universale per generatore RF.

Elettrodo distale direzionabile per una perfetta orientabilità all'interno dello spazio epidurale. La punta attiva distale orientabile consente di raggiungere il "target" desiderato con maggiore precisione, atraumaticità e riducendo notevolmente i tempi di intervento.

Microtecnologia d'avanguardia. Grazie alle soluzioni tecnico-costruttive adottate e alle ridotte dimensioni (solo 1,10 mm), **Micro Steer** consente di realizzare trattamenti in RF pulsata in assoluta sicurezza per operatore e paziente, raggiungendo un elevato tasso di successo operativo.

Micro Steer costituisce una valida alternativa nel trattamento del dolore cronico garantendo:

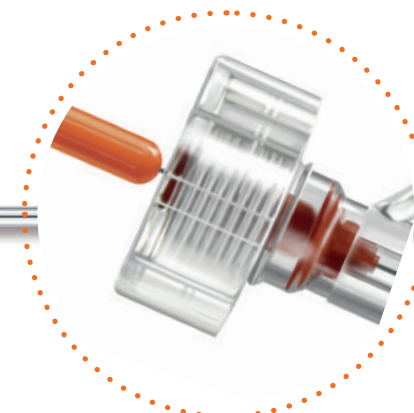
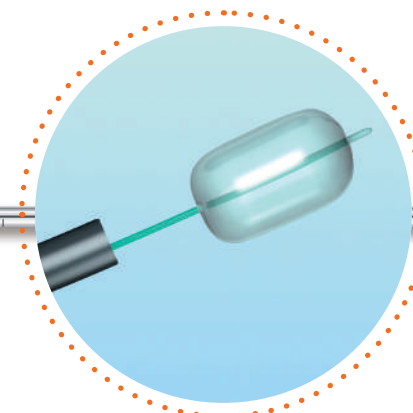
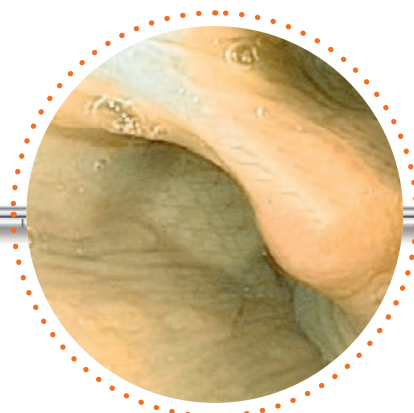
- rapidità e successo terapeutico;
- ripetibilità del trattamento;
- minima invasività;
- possibilità di infusione diretta di farmaci



Elettrocaterete orientabile per radiofrequenza pulsata epidurale



Catetere guida per l'introduzione di microendoscopi flessibili e l'esplorazione del canale epidurale. La procedura di endoscopia epidurale permette di ottenere una visualizzazione diretta delle "strutture" interne del canale rachideo (radici spinali, forami intervertebrali, dischi anulari intervertebrali, tessuti cicatriziali, ecc.) in più direzioni.



Al di là delle vaste opportunità diagnostiche, la Peridurosopia consente di poter intervenire con un approccio terapeutico mirato sulle sedi patologiche del comparto posteriore dorsale garantendo:

- distensione di strutture anomale adese ai tessuti circostanti;
- introduzione intraforaminale di liquidi con distensione tissutale;
- medicazione mirata di tessuto cicatriziale aderente come nella sindrome da fallimento chirurgico (FBSS);
- lisi delle aderenze post-chirurgiche con liberazione delle strutture del perinervio.

Per poter procedere ad una corretta realizzazione della tecnica endoscopica ci si avvale di strumenti dedicati quali:

- Introduttore valvolato "antinginnocciamento" per accesso iato-sacrale con tecnica di Seldinger;
- Microendoscopio flessibile ultrasottile a fibre ottiche (diametro 0,9 mm)

Micro Spacer - distensore a palloncino. Strumento dedicato e particolarmente indicato nelle operazioni di "apertura" dello spazio stenotico e nella distensione di strutture anomale adese al tessuto circostante

Micro Explorer è dotato di un dispositivo di fissaggio della fibra a tenuta meccanica particolarmente efficace. Il catetere video-guidato Micro Explorer è studiato nei minimi particolari e dettagli per garantire una perfetta operatività e conseguire le migliori performance in piena sicurezza e garanzia di sterilità.

micro Explorer

micromicro Explorer